

**LANCEMENT OFFICIEL
DE LA PREMIÈRE
MARQUE LOCALE
D'ÉLECTRICITÉ VERTE
SAÔNE-BEAUJOLAIS
CRÉÉE PAR MY ENERGY MANAGER**

bowatts

L'énergie verte du Beaujolais

DOSSIER DE PRESSE



MyEnergyManager

SOMMAIRE

| | |
|--|----------------|
| 1 BÔWATTS : UNE PREMIÈRE NATIONALE INÉDITE, AVEC LE LANCEMENT DE LA MARQUE LOCALE D'ÉLECTRICITÉ VERTE SAÔNE-BEAUJOLAIS..... | page 4 |
| BÔWATTS : INÉDIT ! LANCEMENT DE LA MARQUE LOCALE D'ÉLECTRICITÉ VERTE SAÔNE-BEAUJOLAIS | page 4 |
| QUE PERMET LA MARQUE LOCALE BÔWATTS ? | page 4 |
| 2 BÔWATTS : UNE MARQUE LOCALE D'ÉLECTRICITÉ VERTE..... | page 5 |
| COMMENT ÇA MARCHE ? | page 5 |
| UN FOURNISSEUR D'ÉNERGIE PARTENAIRE | page 6 |
| UNE OFFRE VERTE LA MOINS CHÈRE DU MARCHÉ | page 6 |
| UNE CAMPAGNE DE COMMUNICATION AVEC DES CITOYENS EMBLÉMATIQUES DU TERRITOIRE | page 7 |
| 3 L'INNOVATION nrLINK® | page 12 |
| LE SEUL « GPS ÉNERGÉTIQUE » LinkyREADY, PERMETTANT DE VOIR SA CONSOMMATION ÉLECTRIQUE EN INSTANTANÉ | page 12 |
| QUE PERMET nrLINK® ? | page 13 |
| nrLINK®, COMMENT ÇA MARCHE ? | page 14 |
| 4 LA COMMUNAUTÉ DE COMMUNES SAÔNE-BEAUJOLAIS (CCSB)..... | page 15 |
| 5 MY ENERGY MANAGER, UNE START-UP D'EXPERTISE..... | page 16 |

BÔWATTS : INÉDIT ! LANCEMENT DE LA MARQUE LOCALE D'ÉLECTRICITÉ VERTE SAÔNE-BEAUJOLAIS

Selon une enquête réalisée par CSA Research et Enedis, publiée le 19/11/2022, la sobriété énergétique est considérée comme la priorité majeure des maires pour leurs communes.

Définir une stratégie énergétique dans un marché complexe, en rapide évolution, avec l'arrivée incessante de nouveaux acteurs, proposant pléthore de services est un défi considérable. Comment faire le bon choix du fournisseur énergétique ? Sur quelle technologie miser ? Comment aider les citoyens à réduire leurs consommations, gagner en pouvoir d'achat et faire du bien à la planète ? Comment les territoires peuvent-ils s'emparer du sujet de l'énergie ?

Atteindre un haut niveau d'autonomie énergétique et devenir territoire à énergie positive sont des objectifs pour beaucoup de collectivités, de nombreux administrés se posent ces questions et sont prêts à suivre un Tiers de Confiance qui les accompagnerait de manière simple, claire et professionnelle.

My Energy Manager (MyEM) apporte aux collectivités une solution énergétique clé en main permettant à chaque territoire de reprendre le pouvoir sur l'énergie en proposant à leurs administrés une solution concrète et accessible à tous d'économies d'énergie.

La marque locale BôWatts donne les moyens de ne consommer que ce dont on a besoin pour devenir un territoire à énergie positive. Cette solution offre les moyens de mesurer, comprendre et ajuster la consommation d'énergie, au niveau individuel et collectif ; les premiers pas essentiels vers une gestion énergétique intelligente et raisonnée.

QUE PERMET LA MARQUE LOCALE BÔWATTS ?

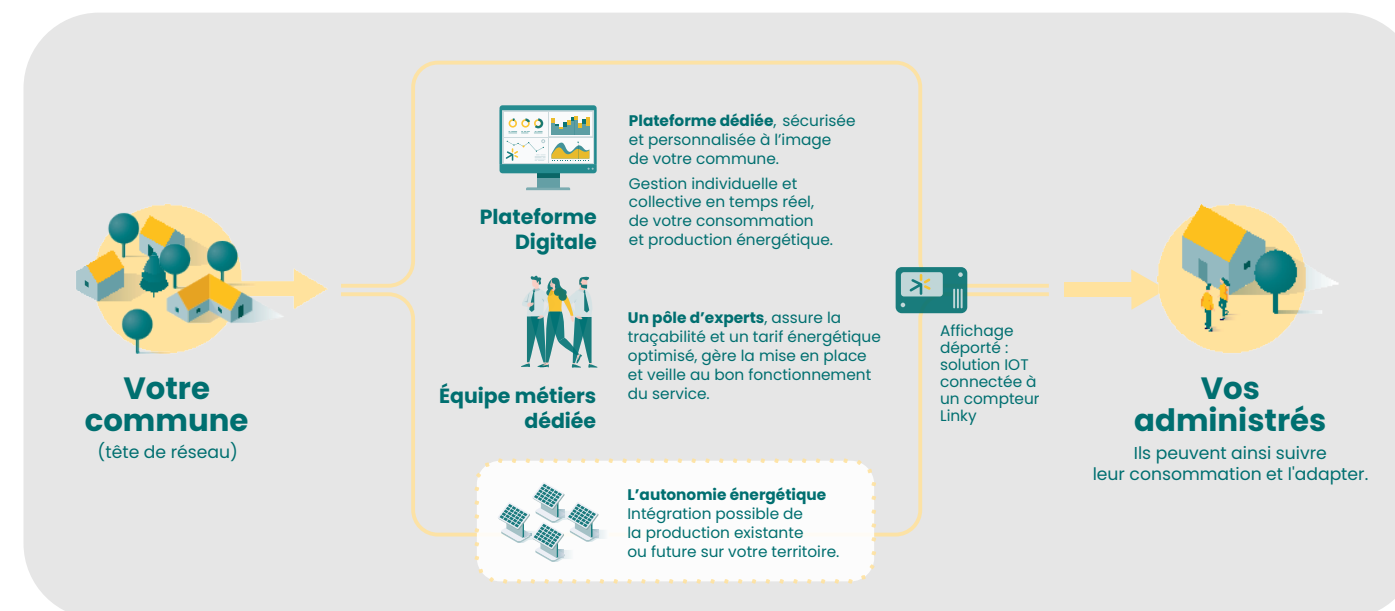
La marque locale BôWatts est un **service d'énergie complet pour les administrés de la collectivité** mise en place par MyEM.

Créée par une tête de réseau, la Communauté de Communes Saône-Beaujolais (CCSB), la marque locale réunit les citoyens qui le souhaitent, au niveau d'un territoire, pour mutualiser la fourniture et la gestion de l'énergie avec des services innovants tels que :

- **Fourniture d'une énergie** au tarif d'achat négocié et groupé auprès d'un fournisseur sélectionné avec soin et rigueur par la collectivité et son partenaire spécialiste de l'énergie MyEM.
- **Mise à disposition d'un nrLINK®**, la seule solution d'affichage de la consommation électrique en temps réel, directement branchée au compteur Linky.
- **Accès à une plateforme sécurisée** pour analyser ses consommations énergétiques individuelles, les consommations énergétiques groupées et les futures productions d'énergie du territoire.
- **L'animation d'une communauté énergétique** au coeur du territoire.

BÔWATTS : UNE MARQUE LOCALE D'ÉLECTRICITÉ VERTE

COMMENT ÇA MARCHE ?



BôWatts fournit aux citoyens de la CCSB :

- une électricité verte d'origine française certifiée avec des garanties d'origine, à travers un fournisseur finement sélectionné
- un contrat d'achat groupé et négocié
- des outils pour réduire la facture électrique et la consommation d'énergie comme le nrLINK®

> dans le respect total de la protection des données individuelles et personnelles

Un dispositif vertueux pour :

- **le citoyen :**
un tiers de confiance s'occupe de tout pour eux et sécurise les contrats ;
un moyen concret de devenir acteur de leur consommation ;
- **le territoire :**
les consommations électriques baissent individuellement et à l'échelle du territoire ;
les économies financières générées sont potentiellement en partie réinjectées sur le territoire ;
- **les élus**
proposent de défendre les intérêts du consommateur à travers un dispositif très innovant et sans risque générateur de pouvoir d'achat local.

Sans aucun frais, ni engagement, les habitants de la collectivité pourront changer de fournisseur pour rejoindre la marque locale BôWatts. L'adhésion se fait simplement via le site Web qui propose un service client dédié ainsi qu'une assistance de la collectivité afin de profiter d'une énergie totalement verte à prix réduit.

BÔWATTS, UNE MARQUE LOCALE D'ÉLECTRICITÉ VERTE

Pour les citoyens qui le souhaitent, l'innovation nrLINK® sera disponible. Elle leur permettra, en plus des tarifs bas négociés avec un fournisseur d'énergie, de faire des économies d'électricité en suivant de manière instantanée leur consommation d'électricité et en devenant donc acteur de celle-ci.

QUI PEUT ADHERER ?

- les habitants de la CCSB
- bientôt les TPE/PME de la CCSB

LES CONDITIONS POUR OBTENIR UN NRLINK®

- avoir un compteur Linky
- posséder un abonnement < 36kVA
- valider la portée du nrLINK - jusqu'à 30 mètres entre le compteur Linky et l'écran déporté nrLINK (test éligibilité + test en limite de propriété)

Un fournisseur d'énergie partenaire

Le fournisseur sélectionné est producteur et fournisseur d'électricité, leader européen de l'énergie. L'entreprise dispose de plusieurs centres de production d'énergie en Europe (barrages, éoliennes...) et propose une offre d'électricité personnalisable, transparente et garantie toujours moins chère que le tarif réglementé. Il achète des garanties d'origine française afin de participer à la transition énergétique.

Une offre verte la moins chère du marché

C'est une offre verte, indexée sur le TRV (abonnement et prix au kWh) et proposant plus de 5% de réduction par rapport aux offres vertes d'autres fournisseurs (EDF, Total Énergies, Engie...) dont les habitants de la communauté de commune pourront profiter.

Grâce aux conditions négociées par la marque locale BôWatts, les utilisateurs locaux pourront rejoindre le réseau sans aucun frais d'ouverture, ni de résiliation et pourront revenir au tarif réglementé du fournisseur historique s'ils le souhaitent.

LES TARIFS PROPOSÉS

Prix TTC du kWh

Base : 0,206160€ (-1,81% par rapport à l'offre classique 100% verte du fournisseur)

Heures Pleines : 0,222840€ (-1,39% par rapport à l'offre classique 100% verte du fournisseur)

Heures Creuses : 0,16150€ (-3,34% par rapport à l'offre classique 100% verte du fournisseur)

bôwatts

BÔWATTS, UNE MARQUE LOCALE D'ÉLECTRICITÉ VERTE

Une campagne de communication avec des citoyens emblématiques du territoire

Afin que chaque citoyen de la communauté de communes puisse s'identifier et se reconnaître spontanément dans ce projet d'envergure, une campagne de communication a été imaginée avec des personnes du territoire : agriculteur, viticulteur, étudiant, senior, famille, propriétaire de maison d'hôtes, chef d'entreprise, élus, championne olympique....

Tous emblématiques à leur manière ils seront l'image de cette nouveauté et portent haut les couleurs de BôWatts, la marque locale d'électricité verte Saône-Beaujolais.

Jean-Baptiste Maisonneuve, entrepreneur



TERRITOIRES



Assia El'Hammouri, championne Olympique



6

7

Lili-Rosé et Fatma, étudiantes

My Energy Manager

UNE CAMPAGNE DE COMMUNICATION
AVEC DES CITOYENS EMBLÉMATIQUE DU TERRITOIRE



Trinité, une senior connectée à son temps.

**NOUS ADMIRONNONS
VOTRE INTENSITÉ.**

L'énergie verte du Beaujolais

boWatts



**NOUS RECHARGEONS
VOS BATTERIES.**

La famille Peyraverney, connectée les uns aux autres.

L'énergie verte du Beaujolais

boWatts

UNE CAMPAGNE DE COMMUNICATION
AVEC DES CITOYENS EMBLÉMATIQUE DU TERRITOIRE

**NOUS SAVONS QUE VOUS
AVEZ TOUJOURS DU JUS.**

Patrick Pechard, viticulteur connecté à la terre.



L'énergie verte du Beaujolais

boWatts

**NOUS FAISONS CONFIANCE
À VOTRE SECTEUR.**

Élodie et Florent Gobet, agriculteurs connectés à leur terroir.



L'énergie verte du Beaujolais

boWatts

L'INNOVATION NRLINK®

LE SEUL « GPS ÉNERGÉTIQUE » LinkyREADY, PERMETTANT DE VOIR SA CONSOMMATION ÉLECTRIQUE EN INSTANTANÉ

nrLINK® est destiné aux foyers français qui souhaitent réduire leur facture énergétique, gagner en pouvoir d'achat et diminuer leur empreinte carbone !

Avec la seule innovation labellisée LinkyReady, MyEM redonne à chacun le pouvoir de faire des économies d'énergie et de ne plus consommer sans savoir. MyEM offre les moyens de ne consommer que ce dont on a besoin en voyant en direct d'où proviennent ses dépenses et l'impact de ses éco-gestes sur son budget et son empreinte carbone.

nrLINK® est aujourd'hui la seule solution d'affichage énergétique déportée, directement branchée au compteur Linky, permettant de voir sa consommation électrique en € et en kWh en temps réel pour la réduire entre 10% et 23% , sans pour autant perdre en confort.

Par le fait d'être visible en continu sous nos yeux et compréhensible par tous les membres du foyer, il nous rend acteur de notre consommation.

Une technologie accessible à tous, quel que soit l'âge ou le niveau d'équipement, pour voir en direct, partout dans la maison et 24h/7j ce que l'on consomme en € et kWh.

Fin 2022, My Energy Manager a remporté le titre de Lauréat des Trophées des Solutions Stop Exclusion Énergétiques dans la catégorie Solutions Techniques & Numériques.

9 millions de foyers sont déjà équipés en Grande-Bretagne, de la version Outre- Manche. My Energy Manager a conclu un partenariat avec Chameleon Technology (Grande-Bretagne) pour devenir l'importatrice et distributrice exclusive d'une nouvelle génération d'afficheurs numériques des consommations d'électricité, adaptée au Linky et déployée en France avec MyEM.

*« Plus on est averti, mieux on consomme !
Voir sa consommation en temps réel, sur un afficheur déporté
permet de générer entre 10 et 23% d'économies »**

**(Études CNRS et ADEME)*

ÉNERGIE COLLECTIF CONFIANCE

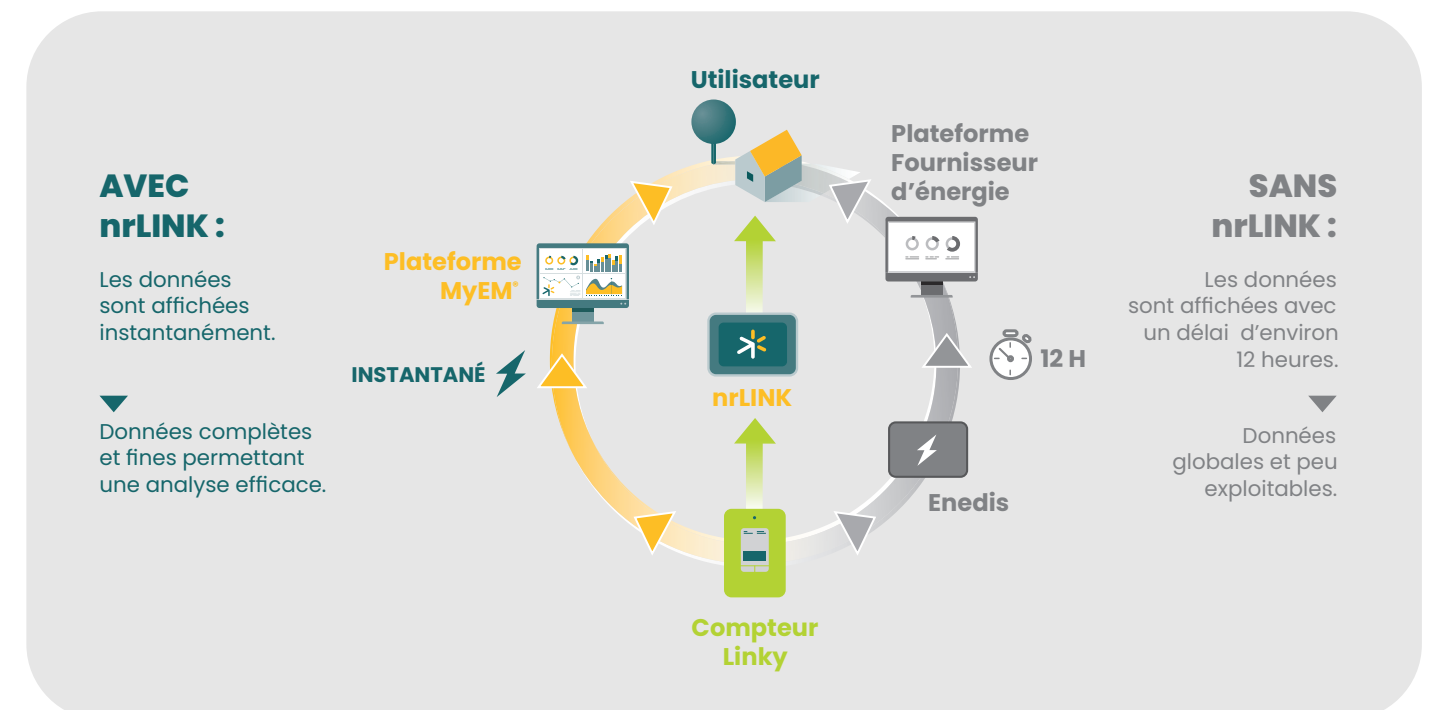
L'INNOVATION NRLINK®

QUE PERMET nrLINK® ?

- Chacun, à tout âge, peut comprendre et analyser sa consommation en ayant une visibilité partout chez soi, en instantané
- Réduire sa consommation : baisse évaluée entre 10 à 23%*
- Alerter sur des anomalies de consommation
- Détecter des appareils énergivores ou défectueux
- Mesurer précisément le coût des veilles

**(Études CNRS et ADEME)*

Des économies sur la facture électrique qui pourraient redonner le sourire aux français et éviter les coupures d'électricité si tout le monde s'équipe de nrLINK® !



UN DOUBLE OBJECTIF POUR NRLINK® :

Devenir consomm'acteur !

Il s'intègre dans une démarche de développement durable, afin d'aider les foyers à maîtriser leur consommation, moins gaspiller et devenir acteurs de leur propre transition énergétique.

Accompagner les fournisseurs d'énergie dans la mise en place du décret (19/05/2021)

Il a également pour ambition d'aider les fournisseurs à procurer un outil utile de valeur à ses clients. Il permet donc de répondre aux exigences du décret du 19 mai 2021. En effet, celui-ci exige des fournisseurs d'énergie qu'ils installent un dispositif de visualisation pour les consommateurs en situation de précarité, bénéficiaires du chèque énergie, afin de leur permettre de suivre en temps réel leur consommation d'énergie.

nrLINK®, COMMENT ÇA MARCHE ?

nrLINK® est composé de deux éléments :

- Un capteur (ERL) qui lit les données de consommation
- Un écran déporté qui affiche ces données en temps réel en € et en kWh

Le capteur se branche sur la prise ERL du compteur Linky et lit les données de consommation du foyer. Le capteur communique avec l'écran déporté pour délivrer en temps réel une information claire et lisible sur l'électricité consommée en puissance et en coût. L'utilisateur peut switcher entre des données en temps réel ou des analyses jour, semaine, mois...

Décryptage en images :



À PROPOS

LA COMMUNAUTÉ DE COMMUNES SAÔNE-BEAUJOLAIS (CCSB)

Depuis 2016, la Communauté de Communes Saône-Beaujolais (CCSB) est labellisée Territoire à Énergie Positive (TEPos). Cette démarche volontaire vise à mobiliser les acteurs du territoire afin de réduire les consommations d'énergie et d'augmenter la production d'énergies renouvelables afin de couvrir les besoins énergétiques restants en 2050 au plus tard. Cette démarche a été complétée par l'approbation fin 2019 d'un Plan Climat-Air-Énergie Territorial (PCAET) comprenant 80 actions.

Des actions ont été initiées afin de promouvoir la maîtrise de l'énergie et le développement des énergies renouvelables. On peut notamment citer certaines actions pionnières : l'installation de toitures photovoltaïques sur certains bâtiments communaux et intercommunaux en partenariat avec le Syndicat d'Énergies du Rhône (SYDER), la mise en œuvre de groupements d'achat à destination des agriculteurs et des particuliers et l'accompagnement d'une société citoyenne de production d'énergie renouvelable (Soleil Beaujolais) ou encore en matière de sobriété le développement d'une stratégie territoriale massive de rénovation énergétique des bâtiments publics (avec l'appel à manifestation d'intérêt Séquoia) en 2022 et la création d'une plateforme d'accompagnement des particuliers dans la rénovation de leur logement (Renov'en Beaujolais) en 2019.

Consciente des enjeux liés au développement des énergies renouvelables et à la nécessité de passer à la vitesse supérieure en massifiant encore plus ses interventions, la CCSB a fait le choix en accord avec les communes d'inscrire dans ses statuts la compétence liée au développement des énergies renouvelables. L'objectif fixé est d'installer 50 à 60 MWc supplémentaires de photovoltaïque d'ici 2027 (soit une capacité de production équivalente à la consommation de la moitié des ménages de la CCSB à savoir entre 20.000 et 25.000 habitants), sur des toitures, des ombrières, au bord des voiries, sur des plans d'eau et des fonciers privés et publics, en priorité sur des sites dégradés et délaissés. Cette étape, validée par l'unanimité du conseil communautaire en 2021, est une première étape décisive de la démarche de massification du photovoltaïque qui a pour objectif de rendre le territoire à énergie positive le plus rapidement possible et en tout cas bien avant 2050.

La création de richesse et d'énergie ainsi produite sera partagée avec les acteurs du territoire (habitants, entreprises et collectivités). L'objectif est de rassembler des acteurs publics ou privés et les citoyens autour d'une ressource locale et partagée, ici l'électricité verte. Il faut donc une marque qui nous rassemble en tant que consommateur pour réduire et verdir notre fourniture d'électricité. Grâce à BôWatts, la CCSB s'inscrit dans un double objectif de maîtrise de la dépense énergétique, avec un développement local en énergie renouvelable, tout en visant à préserver, par une action concrète, notre environnement.



LA COMMUNAUTÉ DE COMMUNES SAÔNE-BEAUJOLAIS (CCSB)

L'engagement dans la transition écologique est porté depuis de nombreuses années par le territoire, faisant de la CCSB un territoire exemplaire à l'échelle locale et nationale, récompensé par de nombreuses distinctions :

1. Meilleure intercommunalité en faveur de la biodiversité et Territoire engagé pour la nature (Office français de la biodiversité)
2. Trophée de l'ingénierie territoriale pour le Marathon de la biodiversité
3. Trophées des territoires en faveur de l'environnement et de l'écologie
4. Trophées des territoires en faveur de l'éducation et de l'émancipation (Belleville-en-Beaujolais)
5. Trophée d'or du cadre de vie pour sa politique en faveur des énergies renouvelables (Festival FIMBACTE)
6. Trophées des territoires de l'enseignement connecté et intelligent (Belleville-en-Beaujolais)
7. Trophées des territoires de la mutualisation territoriale et intelligente
8. Renouveau du classement au Patrimoine mondial de l'UNESCO du Géopark Beaujolais
9. Label Terre de Jeux 2024
10. Ville active et sportive (Belleville-en-Beaujolais)

Ces distinctions sont la reconnaissance du travail accompli, un merveilleux vecteur de communication et une fierté de porter des projets exemplaires et reconnus pour l'ensemble de la collectivité et ses habitants. La Communauté de Communes Saône-Beaujolais est un territoire de référence régionale et nationale pour son engagement dans la transition écologique et pour ses innovations.

LE MOT DES ÉLUS

« L'énergie est une priorité pour nous tous. Nous avons décidé de proposer une nouvelle marque locale d'électricité verte dans notre Beaujolais pour garantir des prix intéressants et vous aider à faire des économies.

La communauté de communes sera la garante de cette nouvelle marque. Nous croyons que nous pouvons, ensemble, réussir cette grande aventure.

C'est une première en France : nous voulons le faire avec vous !

Rejoignez BôWatts, la marque locale d'électricité verte du Beaujolais ! »

**NOUS VOUS POUSSONS
À BRILLER EN SOCIÉTÉ.**

Jacky Menichon et Frédéric Pronchéry, élus locaux

16

MY ENERGY MANAGER, UNE START-UP D'EXPERTISE

Créée en 2020 à Lyon, par Antony Parsons et Pierre-Emmanuel Martin, experts en énergie, MyEM propose des solutions inédites et modulaires d'intelligence énergétique. Elle rassemble quatre expertises, essentielles pour la bonne réussite de cette activité :

- Énergétique Matérielle
- (IoT)
- Digitale (IA, data connexion & analysis)
- Humaine (animation de réseaux et communautés), au service d'une ambition sociétale et économique porteuse de sens pour les hommes et les territoires.

À travers ses activités, MyEM participe au développement durable et souhaite contribuer à l'intérêt général. C'est dans cet état d'esprit partagé de sobriété que MyEM développe ses activités et cette nouvelle façon de consommer l'énergie en France, entre contexte sociétal, politique et économique.

Créatrice d'intelligence énergétique, leader sur ce marché en pleine mutation, MyEM est engagée dans la « Tech for Good ». Une position de leader que MyEM souhaite conserver en imaginant tous les prochains services, outils et fonctionnalités de l'énergie de demain. Son ADN est construit autour de la transition énergétique et du pouvoir d'achat des utilisateurs.

MyEM croit en l'énergie comme levier de la transition énergétique des hommes et des territoires. Elle œuvre chaque jour pour déployer des solutions de pilotage intelligent de l'énergie, pour que chacun puisse consommer sciemment, moins, mieux. Avant-gardiste, la start-up devance les besoins des consommateurs dans le domaine de l'énergie et ambitionne d'être l'acteur incontournable de la transition énergétique de demain.

Composée de 20 collaborateurs, la start-up intègre une équipe multiculturelle, de tous âges, diverses nationalités, métiers et horizons.

À PROPOS

**EXIGENCE
DÉMOCRATISATION
PROXIMITÉ**

17

DEUX EXPERTS AUX COMMANDES

Experts de l'énergie et de son marché en France et en Europe, Antony Parsons et Pierre-Emmanuel Martin, les fondateurs de MyEM, ont un parcours 100% énergie. Avec un marché complexe en pleine mutation, leur expertise est un prérequis indispensable au développement de la start-up.



Antony Parsons, Directeur Général

Docteur en Métallurgie (Swansea University), INSA de Lyon, est un professionnel reconnu de l'énergie en Europe. Il a débuté son parcours à EDF en 1997 ; en 1999 il a été responsable de comptes clés pendant l'ouverture du marché de l'électricité. En 2005 il a créé l'activité de commercialisation et trading d'ENEL en France. Depuis 2013, il s'est tourné vers l'entrepreneuriat participant dans diverses entreprises dans l'énergie, les smart grids et plus particulièrement la digitalisation des relations clients. En 2020, il fonde My Energy Manager. Antony est également professeur enseignant dans le Master d'Énergie de Grenoble École de Management.

«Je suis particulièrement fier d'officialiser aujourd'hui le lancement de la marque locale d'électricité verte de Saône-Beaujolais BôWatts. Elle est le fruit de convictions partagées et de mois de travail pour offrir aux habitants du Beaujolais une offre d'électricité locale, moins chère et des outils pour leur permettre de connaître et réduire leurs consommations électriques. Un dispositif global et vertueux créé par My Energy Manager en partenariat avec les élus du territoire au service des citoyens pour devenir conscients et acteurs de leurs consommations. Tous ensemble, ils vont agir concrètement pour la planète et gagner en pouvoir d'achat !»



Pierre-Emmanuel Martin, Président

Professionnel reconnu des énergies renouvelables en France, Pierre-Emmanuel Martin est une figure des institutions qui dynamise le secteur des ENR. Il a débuté son parcours à Observ'ER en 1997 avec la création et l'animation de la première plateforme de certificats verts en France. Il a ensuite fondé Erelis en 2002, développeur éolien indépendant, cédé en 2006 à ENEL pour devenir EGP France (il en a été le DG). En 2009, il fonde Terre et Lac « Toitures », première brique du groupe TERRE ET LAC, qui compte aujourd'hui plus de 70 collaborateurs. Diplômé de Supélec (Paris) et Docteur en Économie Appliquée (Université PMF, Grenoble), Pierre-Emmanuel Martin est un des fondateurs du syndicat AuRA Digital Solaire et est Vice-Président d'ENERPLAN, syndicat des professionnels du solaire en France.



À PROPOS



-  <https://www.myem.fr>
-  <https://www.linkedin.com/company/my-energy-manager/>
-  <https://www.youtube.com/channel/UCRQKIZP3-6pXF-0dTQqADMA>
-  <https://youtu.be/R7Xdol2fl5s>
-  <https://youtu.be/MBYUM1ccGUI>

SERVICE PRESSE
AMANDINE CHÊNE CONSULTING
Amandine Chêne - 06 25 17 07 10 - amandine@amandine-chene.com

The logo for 'bowatts' features the word 'bowatts' in a bold, black, sans-serif font. The 'ow' is replaced by a stylized green line graphic that starts with a peak, dips, and then rises into an upward-pointing arrow. The background of the entire image is a smooth gradient from light green on the left to a teal color on the right.

bowatts

L'énergie verte du Beaujolais